

## E' DI ORIGINE PIEMONTESE LA NUOVA PORTAVOCE DELLA CASA BIANCA DI WASHINGTON (USA)

Grande orgoglio italiano ha destato l'articolo apparso sul "CORRIERE DELLA SERA" del 6 settembre scorso a firma di Ennio Caretto con l'annuncio delle origini piemontesi e italiane del nuovo portavoce del Dipartimento di Stato Americano Dana Perino la quale ha dichiarato che "il bisnonno e la bisnonna arrivarono nel Montana dalla Provincia di Torino alla fine del XIX secolo diventando veri pionieri del Far West".

Alla sede del Museo dell'Emigrazione di Frossasco sono immediatamente giunte richieste per conoscere l'esatto paese di provenienza della nuova portavoce Perino, mentre lo stesso "CORRIERE DELLA SERA" a conclusione del servizio ha riportato la seguente dichiarazione del Presidente dell'Associazione Piemontesi nel Mondo Colombino: è un motivo di grande orgoglio sapere che la pronipote di uno di quegli emigranti è diventata così importante. I nostri antenati non avevano nulla, solo braccia per lavorare e voglia di mostrare il loro valore e la loro onestà. Oggi siamo fieri di loro.

## I PIEMONTESE DI NIZZA IN DIFESA DEL COMUNE DI PIAGGIA IN PROVINCIA DI CUNEO TRA IL CONFINE ITALIANO E FRANCESE

Il Presidente dell'Associazione Piemontesi e Amici del Piemonte di Nizza Marco Lombardi ha chiesto, tramite il Presidente Centrale Michele Colombino un intervento presso le autorità italiane per sanare l'insostenibile situazione degli abitanti del Comune di Piaggia (Briga Alta) in Provincia di Cuneo penalizzata dalla frammentazione delle piccole proprietà immobiliari e terriere inconcepibilmente divise dalla linea di confine fra Italia e Francia a seguito del trattato di pace fra le due Nazioni. Il Presidente della Provincia di Cuneo Raffaele Costa con la lettera n. 534/1 in data 18 settembre rispondendo al Presidente Colombino ha dichiarato che il problema è interessante e che la Provincia studierà attentamente la situazione.

## NUOVA TESINA DI MATURITA' ELABORATA ANCHE SU DOCUMENTAZIONE ACQUISITA PRESSO IL MUSEO DELL'EMIGRAZIONE DI FROSSASCO.

La studentessa Alessia Boaretti di Villastellone (TO) ha brillantemente acquisito la maturità presso l'Istituto Tecnico Commerciale "B. Roccati" di Carmagnola presentando la sua tesina dal titolo "L'emigrazione Italiana" con documentazione acquisita anche presso il nostro Museo. Ha accompagnato la consegna della tesina al Museo con una lettera che esprime "complimenti per l'accuratezza con cui è stato allestito il Museo e per la disponibilità con cui accogliete i visitatori".

## UN PROGETTO STORICO-CULTURALE DELLO SCRITTORE PIEMONTESE GIORGIO JANNON

Giorgio Jannon dopo avere scritto e pubblicato, tra gli altri moltissimi libri, "Il sogno nella valigia. Storie e memorie di emigranti della Valle di Susa tra '800 e '900" e "Oltre gli oceani. Storia dell'emigrazione piemontese in Australia", si appresta a realizzare il "Progetto Meano" (se otterrà il doveroso supporto degli Enti Istituzionali) volto alla ricostruzione della vicenda umana di un emigrante valsusino che ha lasciato il segno nel panorama dell'architettura internazionale. L'arch. Vittorio Meano è nato a Gravere (prov. Torino) ed è emigrato in Argentina nel 1884 dove vinse i concorsi per la progettazione e costruzione del palazzo del Congresso Argentino (Camera e Senato), del famoso Teatro Colon di Buenos Aires e del Parlamento di Montevideo.

L'obiettivo è quello di scrivere una storia romanzata partendo dai dati certi della vita del personaggio che è di per sé un film non ancora scritto. In Argentina c'è già infatti chi ha intenzione di farne un film e sta cercando di suscitare l'interesse di alcuni produttori. La storia e il film non tratteranno soltanto di un emigrante come tanti altri, ma saranno l'affresco di un'epoca, il crogiuolo di sentimenti forti, il contenitore di un'ispirazione talentuosa di un "figlio della nostra terra". Tale progetto mantiene valenze piemontesi e internazionali di assoluto rispetto. Poiché lo scrittore Giorgio Jannon è l'unico a possedere le memorie della famiglia Meano, c'è la possibilità di ampliare la storia che lo stesso ha già pubblicato e di cui hanno anche parlato i giornali di 100 anni fa, in occasione della morte dell'architetto.

L'Associazione Piemontesi nel Mondo e il Museo dell'Emigrazione di Frossasco convinti del prezioso valore di tale progetto chiedono la sensibilità e l'interessamento concreto delle Istituzioni Regionali e Provinciali per renderlo esecutivo nel minor tempo possibile.

## I PIEMONTESE DI SAN FRANCISCO ALLA PARATA DEL COLUMBUS DAY

In occasione della 139 edizione del Columbus Day programmata per il 7 ottobre i piemontesi nel mondo del Northern California celebreranno il tradizionale evento storico con una straordinaria riunione conviviale e quindi partecipando alla grande parata popolare orgogliosamente preceduti dalla bandiera del Piemonte.

## MONONGAH: L'EMIGRAZIONE SEPOLTA. VOLUME DI LUIGI ROSSI

Il 30 settembre scorso è stato presentato nel Comune di San Rocco di Premia (Valle Antigorio - Verbania) il volume di Luigi Rossi "Monongah", prima opera di "narrativa" sulla tragedia mineraria del 6/12/1907 nel Nord America, dove 171 italiani persero la vita tra cui un Piemontese. Si tratta di preziosa documentazione storica che evidenzia una pagina nera nel sofferto travaglio migratorio piemontese e italiano.

## DECEDUTO IL CONFONDATORE DELL'ASSOCIAZIONE PIEMONTESE NEL MONDO DI SANFRANCISCO (USA)

In data 2 settembre u.s. è mancato in USA all'età di 90 anni il Giudice Lawrence Mana. Nato a San Francisco e laureato all'Università della California, ha lavorato come procuratore di San Francisco diventando nel 1956 Procuratore Capo della Contea di San Francisco. Nel 1962 diventa Giudice della Corte Municipale e quindi Giudice della Corte Suprema fino alla pensione nel 1984. Attivo nelle Associazioni: Club dei ragazzi Salesiani, Club degli Avvocati, Associazione dei penalisti USA, Associazione Giudici Americana. E' stato fondatore dell'Associazione Piemontesi nel Mondo di San Francisco.

## LA RICOSTRUZIONE DELLA STORIA DI ELLA TAMBUSSI GRASSO DA FIGLIA DI EMIGRANTI A PRIMA DONNA GOVERNATORE DI UNO STATO AMERICANO.

Il libro-biografia di Marcella Serpa su Ella Tambussi Grasso assurda da figlia di emigranti piemontesi a prima donna Governatore del Connecticut (USA) continua a destare grandissimo interesse. Infatti Alessandro Perrone Direttore di Produzione di un possibile futuro documentario sulla vita e carriera di Ella Tambussi Grasso ha interessato, assieme al prescelto regista Fausto Caviglia, i vari Enti Istituzionali -fra cui la Regione Piemonte- per ottenere l'indispensabile collaborazione economica che permetta la realizzazione dell'iniziativa.

## ANCHE IL GRANDE ATTORE REGISTA FRANCESE FERNANDEL E' DI ORIGINE PIEMONTESE

Il famoso attore e regista francese FERNANDEL al secolo Fenand Joseph Désiré Contandin è di origine piemontese. I suoi genitori prima di emigrare a Marsiglia dove l'attore è nato l'8/05/1903 abitavano a Perosa Argentina in Provincia di Torino, dove sulla strada verso Sestriere un cartello ricorda l'ubicazione della loro casa attualmente disabitata, in borgata Contandin. L'attore Fernandel è diventato particolarmente celebre in Italia per i film: Don Camillo, 1951; Il ritorno di Don Camillo, 1953; Don Camillo e l'onorevole Peppone, 1955; Don Camillo monsignore ma non troppo, 1961; Il compagno Don Camillo, 1965.

# Piemontesi nel mondo

NOTIZIARIO INFORMATIVO a cura dell'ASSOCIAZIONE PIEMONTESE NEL MONDO e del MUSEO DELL'EMIGRAZIONE  
 Sede di FROSSASCO (TO) 10080 - Piazzetta Donatori di Sangue - TELEFAX 0121/354020  
 web: [www.piemontesinelmondo.org](http://www.piemontesinelmondo.org) - e.mail: [colombino@piemontesinelmondo.org](mailto:colombino@piemontesinelmondo.org)  
 web: [www.museoemigrazionepiemontese.org](http://www.museoemigrazionepiemontese.org) - e.mail: [info@museoemigrazionepiemontese.org](mailto:info@museoemigrazionepiemontese.org)

## IL MUSEO DELL'EMIGRAZIONE DI FROSSASCO (TO) APRE ALLE SCUOLE DI OGNI ORDINE E GRADO

A Frossasco (TO) è operativo dal settembre 2006 il "Museo dell'Emigrazione" realizzato dalla locale Amministrazione Comunale e dall'Associazione Piemontesi nel Mondo con il supporto della Regione Piemonte, della provincia di Torino di altri Enti Istituzionali.

### PATRIMONIO ESPOSITIVO.

Bibliografie statistiche, documenti originali, relazioni varie, inchieste e monografie, saggistica, tesi di laurea e di dottorato, memorialistica e letteratura, atti di convegno e seminari, lavori nelle scuole, materiale fotografico e storico.

**ALLESTIMENTO.** Hanno concorso l'Università di Torino, Facoltà di Economia Dipartimento di Statistica e Matematica Applicata, ricercatori e collezionisti, Associazioni ed Enti.

L'ideazione degli spazi, gli effetti e le creazioni sceniche sono dell'Azienda Turistica Montagnedoc.

### PARERI DI ESPONENTI UNIVERSITARI E SCOLASTICI.

La ricerca del 2 maggio scorso presso il Museo dell'Emigrazione condotta insieme alle mie collaboratrici dott.ssa Elena Papa e Chiara Colli Tibaldi, ha consentito di raccogliere molte indicazioni sugli epistolari degli emigrati in Argentina. Il materiale raccolto si servirà per la pubblicazione di uno studio sulle tracce dialettali e sull'interferenza spagnola reperibili negli scritti dei nostri emigrati.

Alda Rossebastiano Prof. Ordinario di Storia della Lingua Italiana nell'Università di Torino

Gli studenti della scuola piemontese hanno oggi la preziosa possibilità di raccogliere le testimonianze documentarie, fotografiche e d'ambientazione dell'esperienza migratoria italiana all'estero recandosi in visita al Museo dell'Emigrazione di Frossasco che si rileva come un moderno contenitore di suggestioni e richiami al recupero di importanti spaccati di storia del nostro paese ed allo stesso tempo alle tecniche moderne del video, delle interviste e della multimedialità. Il Museo

offre infatti spunti interessanti e variegati, sia per imparare a muoversi all'interno di un tema ricco di sfaccettature (i motivi della partenza, il viaggio, i lavori, la corrispondenza epistolare, l'integrazione, gli scontri e gli incontri culturali, l'emigrazione di ieri e l'emigrazione di oggi). Le immagini ingrandite che evocano l'epopea degli emigranti piemontesi e le scene d'ambiente ricostruite, anche di repertorio, descrivono situazioni tornate drammaticamente attuali in questi anni e possono stimolare gli studenti ad una conoscenza più approfondita di vicende ed esperienze che hanno spinto i nostri emigrati a cercare la Merica anche dove non era possibile trovarla. Chi come il sottoscritto lavora nel mondo della scuola da oltre trent'anni e si occupa di emigrazione non ha dubbi nell'individuare i percorsi formativi (inchieste, reportage, documentari) che il Museo di Frossasco può mettere a disposizione delle scolaresche che sceglieranno di studiare l'emigrazione controllando da vicino fonti storiche ed iconografiche.

Prof. Donato Bosca Dirigente Scolastico Istituto Superiore "Giuseppe Govone" di Alba

## ALCUNI ASPETTI DEL MUSEO



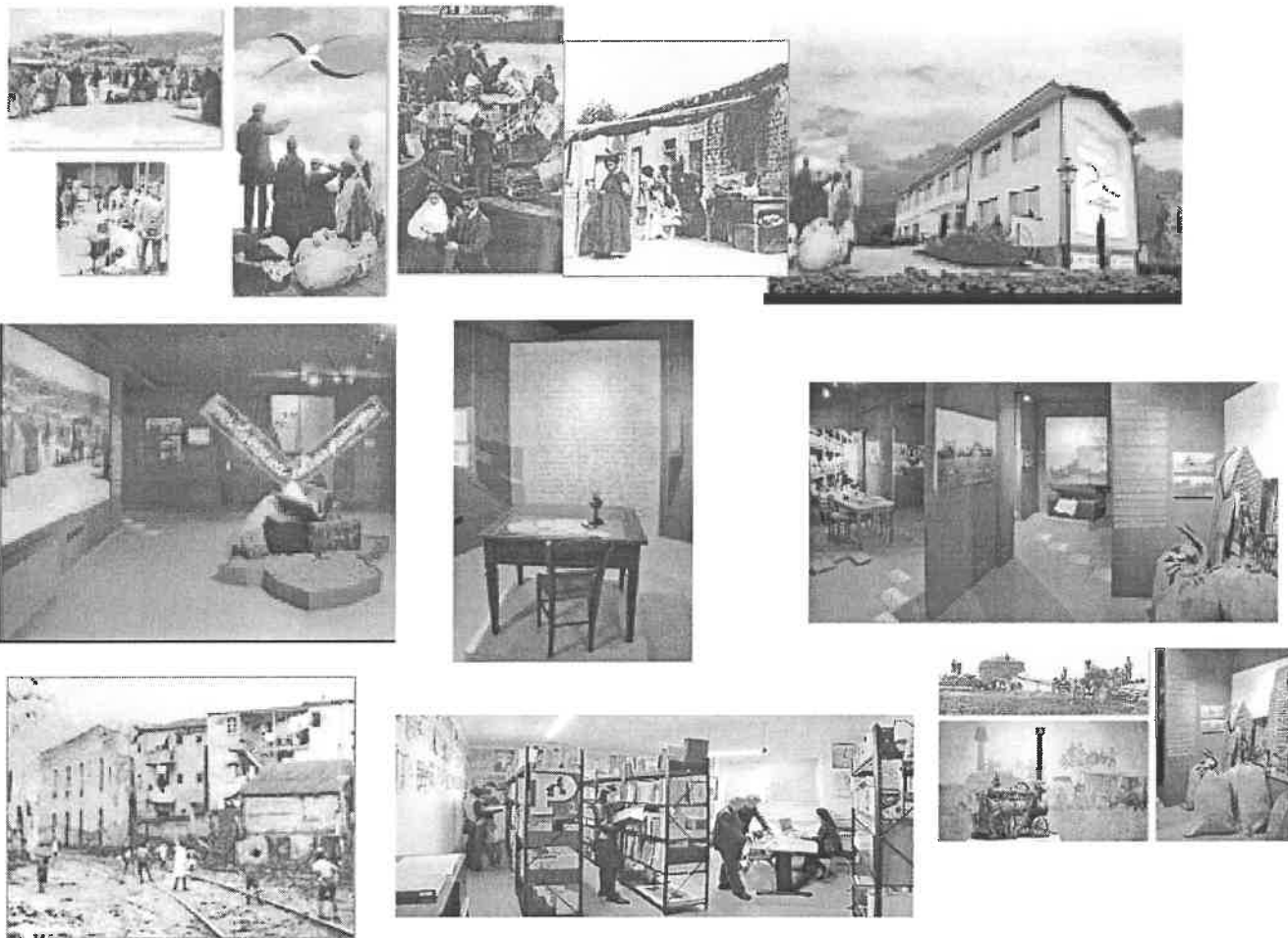
PER PRENOTAZIONI E INFO: e.mail [info@museoemigrazionepiemontese.org](mailto:info@museoemigrazionepiemontese.org)

# Piemontesi nel mondo

NOTIZIARIO INFORMATIVO a cura dell'ASSOCIAZIONE PIEMONTESE NEL MONDO e del MUSEO DELL'EMIGRAZIONE  
Sede di FROSSASCO (TO) 10060 – Piazzetta Donatori di Sangue – TELEFAX 0121/354020  
web: [www.piemontesinelmondo.org](http://www.piemontesinelmondo.org) - e.mail: [colombino@piemontesinelmondo.org](mailto:colombino@piemontesinelmondo.org)  
web: [www.museoemigrazionepiemontese.org](http://www.museoemigrazionepiemontese.org) - e.mail: [info@museoemigrazionepiemontese.org](mailto:info@museoemigrazionepiemontese.org)

**IL MUSEO DELL'EMIGRAZIONE DI FROSSASCO**  
PUNTO DI RIFERIMENTO PER GLI ANZIANI CHE RITROVANO RICORDI DI UN  
PASSATO PER RICOMPORRE PERCORSI E RADICI FAMILIARI  
E PER I GIOVANI CHE DALLA STORIA DELL'EMIGRAZIONE DEBONO TRARRE  
LEZIONI DI VITA

## ALCUNI ASPETTI DEL MUSEO



### **PER INFO E PRENOTAZIONI:**

Museo dell'Emigrazione - Piemontesi nel Mondo  
Piazza Donatori di Sangue - Frossasco TO - Italia  
Tel: +39 0121 352398 - Fax: +39 0121 355158 – Telefax 0121.354020  
[info@museoemigrazionepiemontese.org](mailto:info@museoemigrazionepiemontese.org)